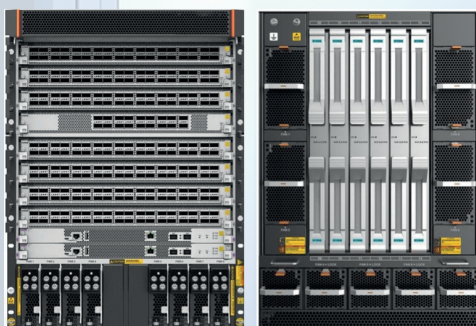


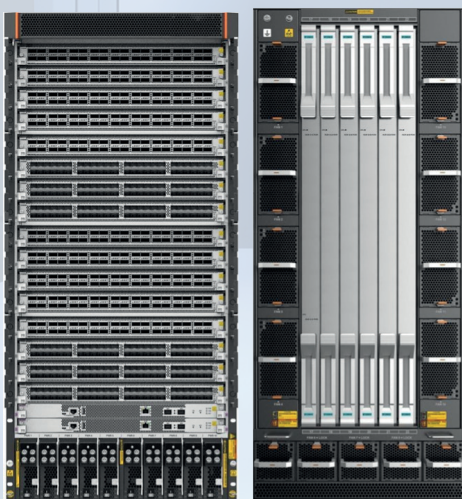
МОДЕЛЬНЫЙ РЯД



S12900-01



S12900-02



S12900-03

TA-ITECH

производитель телекоммуникационного
и ИТ-оборудования

КОММУТАТОРЫ ЯДРА СЕРИИ S12900



Высокая плотность портов



Отличная расширяемость



Высокопроизводительный
механизм коммутации



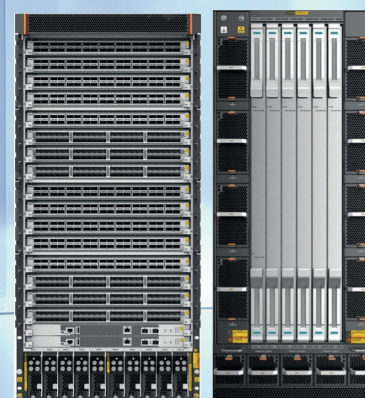
Широкий набор типов услуг



Надежный механизм гарантии
безопасности



Надежность операторского
класса



•C12900-01

•C12900-02

•C12900-03

ОПИСАНИЕ

Коммутаторы TA-ИТ серии S12900 - высокопроизводительные коммутаторы ядра нового поколения для сетей центров обработки данных

- оборудование операторского класса
- сверхвысокая емкость
- передовой аппаратный механизм коммутации данных
- устойчивое расширение пропускной способности
- поддержка M-LAG, EVPN, EVPN dual-homing, распределенного шлюза IPv4/IPv6 и телеметрии, а также NETCONF/YANG

ХАРАКТЕРИСТИКИ КОММУТАТОРОВ

Модель	C12900-01	C12900-02	C12900-03
Карты управления	2	2	2
Коммутационные карты	6	6	6
Сервисные карты	4	8	16
Карты питания	4	8	10
Вентиляционные блоки	5	9	13
Макс. количество портов 100GE	144	288	576
Макс количество портов 40GE	144	288	576
Макс. количество портов 10GE	192	384	768

ТЕХНИЧЕСКИЕ ХАРАКТЕРИСТИКИ

Модель	C12900-01	C12900-02	C12900-03
Влажность при длительной эксплуатации	от 5% до 85%		
Кратковременная рабочая влажность	от 5% до 95%		
Долгосрочная рабочая температура	от 0°C до 40°C		
Кратковременная рабочая температура	от 0°C до 45°C		
Температура хранения	От -40°C до 70°C		
Параметры питания	Модуль питания переменного и постоянного тока высокого напряжения: - диапазон входного напряжения переменного тока 100/240В: от 90 до 290В - диапазон входного напряжения постоянного тока 240/336В: от 188 до 400В Диапазон входного напряжения модуля питания постоянного тока -40В/-60В: от -38,4В до -72В		
Резервирование питания	Резервное питание и горячая замена		
Физические размеры, мм	443× 919,65× 397,8	443× 919,65× 633,6	433× 919,65× 1021,6
Потребляемая мощность, Вт	8000	12000	15000
Масса, кг	≤ 125	≤ 205	≤ 340

TA-ITECH